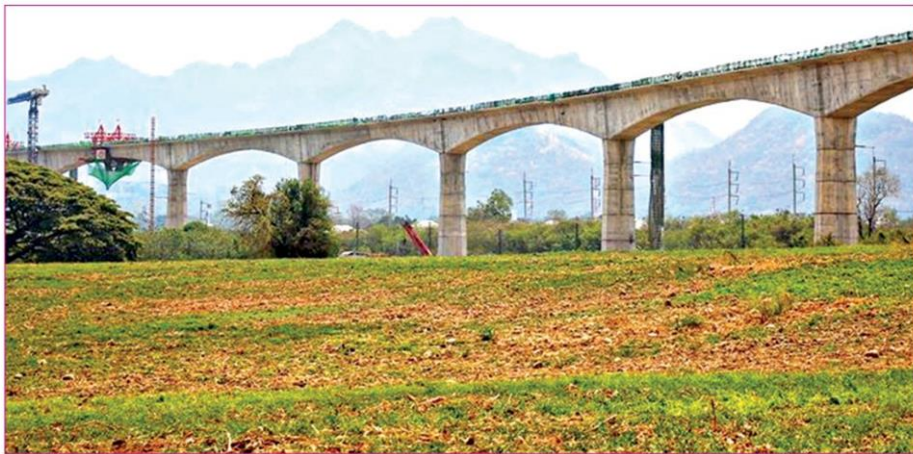


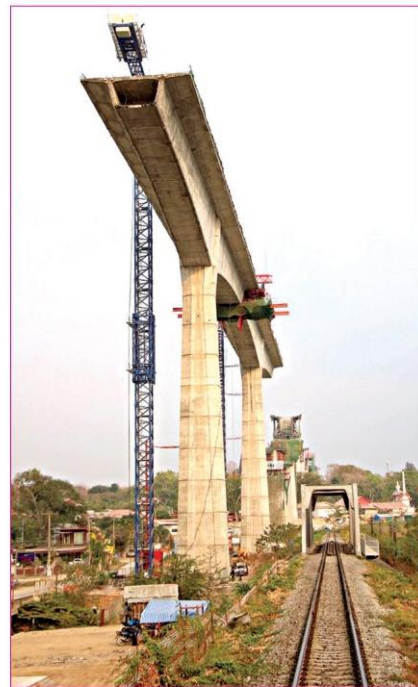
# กรีดให้กับที่สูงสุด!ของไทยสูง50ม.ยาว5กม.

- รถไฟลอยฟ้าสายอีสานมาบกะเบา-จิระ
- ชมวิวแอ่งกระทะมากเหลือเสียวแต่เซฟ



นายวรวิทย์ มาลา รักษาการผู้ว่าการรถไฟแห่งประเทศไทย(รฟท.) เปิดเผยว่า โครงการก่อสร้างรถไฟทางคู่สายตะวันออก เชียงเหนือช่วงมาบกะเบา-ชุมทางถนนจิระ ระยะทาง 132 กิโลเมตร (กม.) วงเงิน 2.99 หมื่นล้านบาท ภาพรวมการก่อสร้างมีความคืบหน้า 41.42% เร็วกว่าแผน 1.19% โดยสัญญาที่ 1 ช่วงมาบกะเบา-คลองขนานจิตร คืบหน้า 59.35% เร็วกว่าแผน 2.64%, สัญญาที่ 2 ช่วงคลองขนานจิตร-ชุมทางถนนจิระรอการพิจารณา จากคณะรัฐมนตรี(ครม.) และสัญญาที่ 3 งานอุโมงค์รถไฟ คืบหน้า 31.96% ล่าช้ากว่าแผน 1.629% ทั้งนี้คาดว่าจะโครงการพร้อมเปิดบริการในปี 65

รายงานข่าวจาก รฟท. แจ้งว่า ไฮไลต์ของรถไฟทางคู่ช่วงมาบกะเบา-ชุมทางถนนจิระเป็นเส้นทางที่มีการก่อสร้างสะพานรถไฟยกระดับสูงสุด และยาวที่สุดในไทย ด้วยอยู่ในช่วงบริเวณมาบกะเบา-กลางดง อ.มวกเหล็ก จ.สระบุรี ระยะทาง 5 กม.มีความสูงไล่ระดับกันจากด้านทาง



ถึงปลายทาง โดยความสูงจากระดับพื้นดินถึงสันรางรถไฟสูงที่สุดอยู่ที่ประมาณ 50 เมตร บริเวณคลองมวกเหล็กมีระยะทางยาวประมาณ 1 กม.

ยืนยันว่าเมื่อรถไฟวิ่งผ่านจุดนี้ผู้โดยสารจะปลอดภัย เพราะการออกแบบเป็นไปตามมาตรฐานสากล และยังมีทันทันต่อแรงแผ่นดินไหวและ

แรงลม ไม่ต้องกังวลเรื่องความหวาดเสียว หรือได้รับอันตราย นอกจากนี้ยังได้ชมวิวทิวทัศน์ในมุมสูงเหมือนนั่งรถไฟฟ้าในกรุงเทพฯ ด้วย แต่สูงกว่ารถไฟฟ้าในกรุงเทพฯ อาทิ สายสีเขียวส่วนต่อขยายสายเหนือ (หมอชิต-สะพานใหม่-ลำลูกกา) ช่วงข้ามทางด่วน โทลล์เวย์สูงเพียง 26 เมตร โดยขณะนี้ใน ส่วนของการก่อสร้างสะพานรถไฟยกระดับนั้นคืบหน้าประมาณ 67% คาดว่าจะก่อสร้างแล้วเสร็จประมาณกลางปี 64

รายงานข่าวจาก รฟท. แจ้งต่อว่าสาเหตุที่จำเป็นต้องก่อสร้างสะพานรถไฟยกระดับที่สูงประมาณ 40-50 เมตรนั้น เนื่องจากระดับดินเดิมของพื้นที่จากมาบกะเบาถึงกลางดงนั้นมี ความแตกต่างกันมาก รวมถึงพื้นที่ตรงบริเวณเมืองมวกเหล็ก ที่ทางรถไฟพาดผ่านมีพื้นที่เป็นลักษณะแอ่งกระทะ จึงจำเป็นต้องก่อสร้างสะพานยกระดับเพื่อรักษาความชันของทางรถไฟ ให้ได้ 1.2% ตามมาตรฐานการออกแบบ สำหรับสถานีขั้้นลง นั้น จะสร้างสถานีมวกเหล็กใหม่โดยอยู่ก่อนขึ้นทางลาดชัน บริเวณใกล้แยกโรงเรียนนายเรืออากาศ ห่างจากจุดเดิมประมาณ 2 กม. ซึ่งตัวอาคารสถานีอยู่ในระดับดินและมีบันไดเพื่อเดินไป ขึ้นชานชาลาที่ยกระดับ เหมือนสถานีรถไฟขอนแก่นของ โครงการรถไฟทางคู่ช่วงชุมทางถนนจิระ-ขอนแก่น.

*Cr./ขอบคุณภาพประกอบจากเพจข่าวรถไฟฯชมรมคนรัก รถไฟฟ้า*