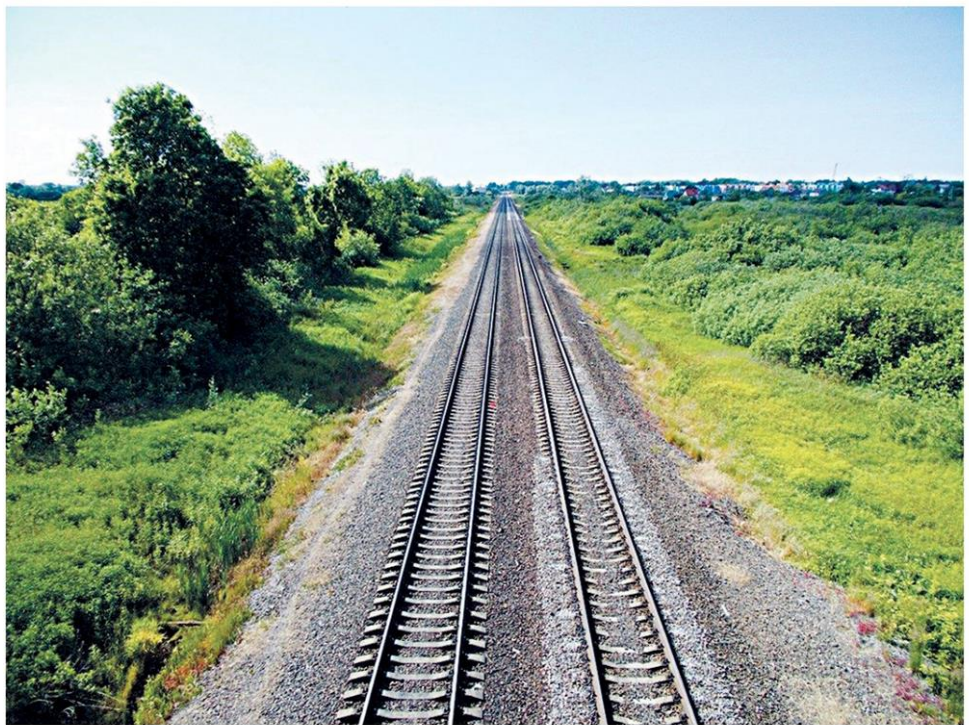


รฟท.วัดใจสศช.ให้ผ่าน3สาย

- ทางคู่เฟส2ลุ่มประเดิมก่อนจาก7
- ชาวบ้านเขียร์รางใหม่ตะวันออก

นายวรวุฒิ มาลา รักษาการผู้ว่าการรถไฟแห่งประเทศไทย (รฟท.) เปิดเผยความคืบหน้าโครงการก่อสร้างรถไฟทางคู่สายชุมทางศรีราชา-ระยอง และ มาบตาพุด-ระยอง-จันทบุรี-ตราด-คลองใหญ่ ซึ่งเป็นเส้นทางสายใหม่ที่จะเดินรถผ่าน 4 จังหวัด ได้แก่ จ.ชลบุรี จ.ระยอง จ.จันทบุรี และ จ.ตราด ว่า ศึกษาความเหมาะสมของโครงการเสร็จแล้วตั้งแต่เดือน ม.ค.ที่ผ่านมา ประชาชนและภาคเอกชนให้การตอบรับดีมาก

เบื้องต้นมีระยะทางกว่า 200 กม. วงเงินลงทุน 5-6 หมื่นล้านบาท มีเป้าหมายสนับสนุนพื้นที่พัฒนาพิเศษภาคตะวันออก (อีอีซี) ขนส่งสินค้าและการท่องเที่ยว โดยเฉพาะสินค้ากลุ่มผลไม้ซึ่งเป็นอุตสาหกรรมสำคัญของภาคตะวันออก และส่งออกสินค้าไปยังต่างประเทศจำนวนมาก ทั้งนี้ตั้งเป้าของบประมาณประจำปี 64 ใช้งบออกแบ



ประมาณ 1 ปี จากนั้นจะเสนอสำนักงานสภาพัฒนาการเศรษฐกิจและสังคมแห่งชาติ (สศช.), กระทรวงคมนาคม และคณะรัฐมนตรี (ครม.) พร้อมกับออก พ.ร.ฎ.เวนคืนที่ดิน หากไม่ติดปัญหาอะไรคาดว่าจะเปิดประมูลได้ปลายปี 65

ประมาณ 1 ปี จากนั้นจะเสนอสำนักงานสภาพัฒนาการเศรษฐกิจและสังคมแห่งชาติ (สศช.), กระทรวงคมนาคม และคณะรัฐมนตรี (ครม.) พร้อมกับออก พ.ร.ฎ.เวนคืนที่ดิน หากไม่ติดปัญหาอะไรคาดว่าจะเปิดประมูลได้ปลายปี 65

รายงานข่าวจาก รพท. แจ้งความคืบหน้าโครงการรถไฟฟ้าทางคู่ระยะ (เฟส) ที่ 2 ด้วยว่า รพท. ได้ศึกษาโครงการทั้ง 7 เส้นทาง ระยะทางรวมกว่า 1,400 กิโลเมตร (กม.) เสร็จเรียบร้อยแล้ว ประกอบด้วย 1. ช่วงปากน้ำโพ-เด่นชัย, 2. ช่วงเด่นชัย-เชียงใหม่, 3. ช่วงขอนแก่น-หนองคาย, 4. ช่วงชุมทางถนนจิระ-อุบลราชธานี, 5. ช่วงชุมพร-สุราษฎร์ธานี, 6. ช่วงสุราษฎร์ธานี-ชุมทางหาดใหญ่-สงขลา และ 7. ช่วงชุมทางหาดใหญ่-ปาดังเบซาร์ อยู่ระหว่างนำเสนอข้อมูลเพิ่มเติมให้ สศช.พิจารณา

รายงานข่าวจาก รพท. แจ้งต่อว่า เบื้องต้นคาดว่า สศช. อาจไม่อนุมัติให้พัฒนาทุกโครงการคาดว่าจะให้เริ่มดำเนินการในโครงการที่มีความเหมาะสม และจำเป็นที่สุดก่อน 3 เส้นทาง ได้แก่ ช่วงขอนแก่น-หนองคาย เนื่องจากเป็นแนวเส้นทางที่เชื่อมต่อกับรถไฟฟ้าทางคู่ เฟสที่ 1 ช่วงชุมทางถนนจิระจนมาถึงแก่งคอย และสามารถต่อมายังท่าเรือมาตาพุดได้ นอกจากนี้จะเป็นช่วงชุมพร-สุราษฎร์ธานี เนื่องจากปัจจุบันรถไฟฟ้าทางคู่มีการพัฒนาไปถึงช่วงชุมพรและต่อจากนั้นยังเป็นรางเดี่ยว ส่งผลให้มีปัญหาหาคอขวด ช่วงชุมพร-สุราษฎร์ธานี หากได้รับการอนุมัติก็จะช่วยลดปัญหาได้ ขณะเดียวกันช่วงชุม

ทางถนนจิระ-อุบลราชธานี ก็น่าจะให้ดำเนินการพัฒนาเพราะเป็นเส้นทางที่จะช่วยสนับสนุนการเดินทางของภาคตะวันออกเฉียงเหนือที่มีปริมาณความต้องการเดินทางสูงอย่างต่อเนื่อง

ได้อย่างดี.